

**SPRAWOZDANIE RADY ŚWIETLICY  
SZKOŁY PODSTAWOWEJ NR 357  
przy ul. Zachodzącego Słońca 25 w Warszawie  
Z DZIAŁALNOŚCI W ROKU 2016/2017**

I. Okres sprawozdawczy: wrzesień 2016 r. – sierpień 2017 r.

II. Skład Rady Świetlicy:

Paulina Biedrzycka – Zajkowska – Przewodnicząca Rady  
Dominika Siergiejczyk - Zastępca Przewodniczącej Rady  
Katarzyna Krupa – Skarbnik Rady

III. Najważniejsze czynności, którymi zajmowała się Rada w analizowanym okresie:

- a) stały kontakt z Kierownikiem Świetlicy Szkolnej w celu poznania potrzeb świetlic szkolnych,
- b) ocena planowanych wydatków świetlicowych wnioskowanych przez Kierownika Świetlicy Szkolnej i kontrola wydatków,
- c) gromadzenie dokumentacji w postaci paragonów, faktur i rozliczeń;
- d) nadzorowanie dobrowolnych opłat za uczestnictwo uczniów w świetlicy.

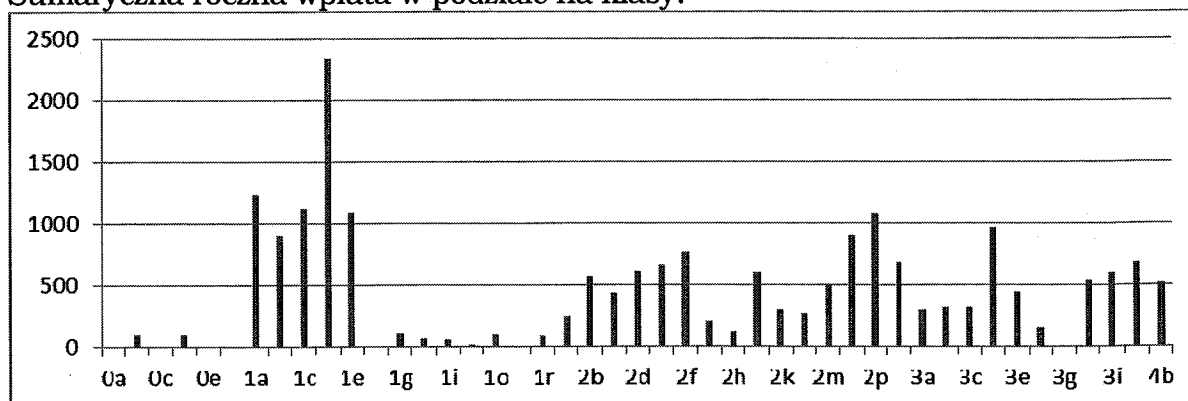
IV. Analiza wydatków na rzecz świetlicy:

W analizowanym okresie na konto świetlicy Rodzice uczniów Szkoły dokonali wpłaty w kwocie: 22,7 tys. zł (o 10 tys. mniej niż w roku szkolnym 2015/2016).

Miesięczne podsumowanie wpłat od rodziców:

09.2016 – 5,19 tys. zł	01.2017 – 2,06 tys. zł	05.2017 – 1,16 tys. zł
10.2016 – 5,15 tys. zł	02.2017 – 1,39 tys. zł	06.2017 – 0,91 tys. zł
11.2016 – 2,92 tys. zł	03.2017 – 1,06 tys. zł	07.2017 – 0,07 tys. zł
12.2016 – 1,80 tys. zł	04.2017 – 0,94 tys. zł	08.2017 – 0,08 tys. zł

Sumaryczna roczna wpłata w podziale na klasy:



Wpłaty na kwotę ponad 2,58 tys. zł dokonane zostały bez podania klasy ucznia.

Wraz ze środkami pieniężnymi z poprzedniego roku szkolnego w kwocie 9,1 tys. zł, budżet świetlicy w analizowanym roku wynosił ok. 31,8 tys. zł.

Z pozyskanych od Rodziców wpłat dokonano szeregu, niezbędnych zakupów na rzecz świetlicy przeznaczonych dla uczniów. W sumie wydano 15,1 tys. zł. Największą część pozyskanych środków pieniężnych przeznaczono na zakup materiałów plastycznych (8,7 tys. zł, tj. ok. 58 % ogółu wydatków).

Z uwagi na bogaty program zajęć świetlicy oraz konkursów, w ramach których uczniowie wykorzystywali materiały plastyczne świetlicy, a także ilość sal świetlicowych materiały te wymagały stałego uzupełniania. Należy zaznaczyć, iż do świetlicy uczęszczają – w różnym wymiarze czasowym – prawie wszyscy uczniowie naszej szkoły.

Nabywane przez świetlicę materiały plastyczne to w szczególności:

- ryzy papieru, papier kolorowy, bibuły,
- kredki, ołówki, flamastry, plastelina,
- temperówki, dziurkacze,
- farby, pędzle,
- kleje biurowe, pistolety do gorącego kleju,
- odlewy gipsowe i styropianowe,
- naklejki, brokaty, piórka do ozdabiania prac plastycznych, itp.

Znaczna kwota wydatków z funduszy świetlicy została wydatkowana na zakup wyposażenia do sal świetlicowych w zabawki i sprzęt do zabaw i gier sportowych, np.: chusty do ćwiczeń, piłkarzyki (4,5 tys. zł, tj. ok. 30% ogółu wydatków). Na nagrody dla uczniów uczestniczących w licznych konkursach świetlicowych oraz nagród na zakończenie roku szkolnego dla najgrzeczniejszych dzieci wydano 1,6 tys. zł, tj. ok. 11% ogółu wydatków.

Przy wyborze dostawcy materiałów plastycznych, zabawek, książek itd. dla świetlicy głównymi kryteriami była cena i jakość produktów.

Miesięczne podsumowanie poniesionych wydatków w analizowanym roku:

09.2016 – 2,10 tys. zł	03.2017 – 0,93 tys. zł
10.2016 – 3,18 tys. zł	04.2017 – 0,11 tys. zł
11.2016 – 0,18 tys. zł	05.2017 – 3,60 tys. zł
12.2016 – 4,21 tys. zł	06.2017 – 0,57 tys. zł
02.2017 – 0,21 tys. zł	

W imieniu Rady Świetlicy:



Załączniki (w dokumentacji świetlicy):

1. Poniesione wydatki wg faktur w rozbiciu na miesiące ze wskazaniem grupy wydatków,
2. Wpłaty na konto w rozbiciu na miesiące i wg klas.